



---

---

# CAMBIA IL TUO SPAZIO

---

**DISEGNA LO STILE  
DI CASA TUA**



---

**ITALIAN DOORS STORY**

[www.gd-dorigo.com](http://www.gd-dorigo.com)



# LE PORTE MADE IN ITALY ELEGANTI E INNOVATIVE, CHE APRONO I NUOVI SCENARI DELL'ARCHITETTURA D'INTERNI.

Un repertorio completo di porte per edifici privati e pubblici, dedicato a chi cerca contenuti estetici di prestigio e qualità superiore. Lo firma GD Dorigo, l'industria italiana che gestisce l'alta tecnologia con la cura tipica della tradizione artigianale.



GD DORIGO rappresenta una delle principali realtà industriali italiane che ha saputo evolvere l'eccellente maestria artigiana in processi d'industrializzazione avanzati, nell'ambito della produzione di porte d'arredo per interni e di porte tecnologiche per il comparto dell'edilizia professionale come ospedali, alberghi, scuole e uffici.

Il cuore pulsante dell'Impresa è evidenziato da quei valori tipici dell'imprenditoria italiana che hanno poggiano la crescita e lo sviluppo, centrando la propria attenzione sulle persone quale leva fondamentale per affrontare con professionalità l'evoluzione continua dei mercati.

Il brand raffigura così un'azienda al passo con i tempi e una organizzazione fondata sulla razionalità del sistema produttivo e sull'esperienza continuamente alimentata dagli stimoli dell'innovazione. In linea con le più accentuate tendenze del mercato, oggi GD DORIGO esprime anche una forte cultura "green" nella scelta delle materie prime e delle soluzioni energetiche alternative, finalizzate a contenere l'impatto e l'inquinamento industriale. Ogni metro quadro dell'Impresa racconta le scelte imprenditoriali e il percorso evolutivo per certificare un prodotto di elevato livello funzionale ed estetico. Particolare attenzione strategica è continuamente data al Design per capitalizzare quella cultura manifatturiera che come in un "laboratorio del made in Italy" da forma alle nuove idee e stimola sperimentazioni costruttive che si trasformano in porte di successo; come quelle sviluppate con il contributo creativo d'importanti designers come GIUGIARO.

La porta è il fulcro GD DORIGO più importante, su cui ogni risorsa pone le sue competenze e le sue attenzioni con una creatività consapevole che comunica e rappresenta tutto il valore del brand. Valore che accompagna il prodotto anche in tutti quei servizi commerciali e di assistenza tecnica al cliente che trovano nella cordialità del rapporto con l'Azienda un riferimento esclusivo per operare con sicurezza e soddisfazione.

Automazione industriale e sapienza artigiana firmano ogni prodotto che partendo da Pieve di Soligo si espande progressivamente non solo nel nostro paese ma in tutte quelle aree emergenti del mondo che ambiscono ad assorbire la nostra cultura e i valori dell'estetica e dell'immagine raccontata attraverso le nostre porte. Ecco perché oggi, sulla base della nostra esperienza ci pregiamo di invitare i nostri migliori clienti ad aprire con noi la porta del futuro. Insieme ancora una volta per condividere, come nel passato, un'esperienza unica nel suo genere.



[www-gd-dorigo.com](http://www-gd-dorigo.com)



Technology research and design



## INDEX COLLECTION

LUCE & PRATIKA	Pag.	04
ETEREA	Pag.	10
IKI GIUGIARO DESIGN	Pag.	12
ART RAIMONDO SANDRI DESIGN	Pag.	14
ZEN RAIMONDO SANDRI DESIGN	Pag.	15
DEGÒ	Pag.	16
KING	Pag.	18
DECOR	Pag.	20
IMAGO	Pag.	22
LEGO	Pag.	26
EFFIGIES	Pag.	28
VENUS	Pag.	30
Sliding Doors	Pag.	34
Essenze/Laccati/Stipiti Wood Veneers/Lacquered /Door Post	Pag.	36
Vetri/Glasses	Pag.	38
Finiture/Stipiti Finishing/Door Post	Pag.	40
PEGASO	Pag.	42
MEDUSA	Pag.	46
ZEUS	Pag.	48
VENERE	Pag.	50
ATLANTE	Pag.	52





SET 6 - ART. 800 - Alluminio Argento Opaco - Vetro 59  
Silver matt Aluminum - Glass 59

4

SET 3 - ART. 830-800 - Alluminio Argento Opaco - Vetri 57-58  
Silver matt Aluminum - Glasses 57-58



SET 4 - ART. 800 - 822 V79 - Alluminio Argento Opaco - Rovere Tabacco - Vetro 79  
Silver matt Aluminum - Tabacco Oak - Glass 79

5

SET 3 - ART.830 - Alluminio Argento Opaco - Vetro 80  
Silver matt Aluminum - Glass 80







SET 1 - ART. 800 - Alluminio Argento Opaco - Vetro 80  
Silver matt Aluminum - Glass 80

SET 6 - ART. 800 - Alluminio Argento Lucido - Frassino Natural Poro Bianco - Sistema modulare per attrezzare le pareti  
Silver shiny Aluminum - White Ash-Tree Natural Poro - Modular system to equip and decorate the walls



SET 3 - ART. 832 V80 - Alluminio Argento Opaco - Rovere Ghiaccio - Vetro 80 - Sistema modulare per attrezzare le pareti  
Silver matt Aluminum - Rovere Oak - Glass 80 - Modular system to equip and decorate the walls

SET 3 - ART. 810 - Alluminio Argento Opaco - Rovere Lavagna - Sistema modulare per attrezzare le pareti  
Silver matt Aluminum - Lavagna Oak - Modular system to equip and decorate the walls







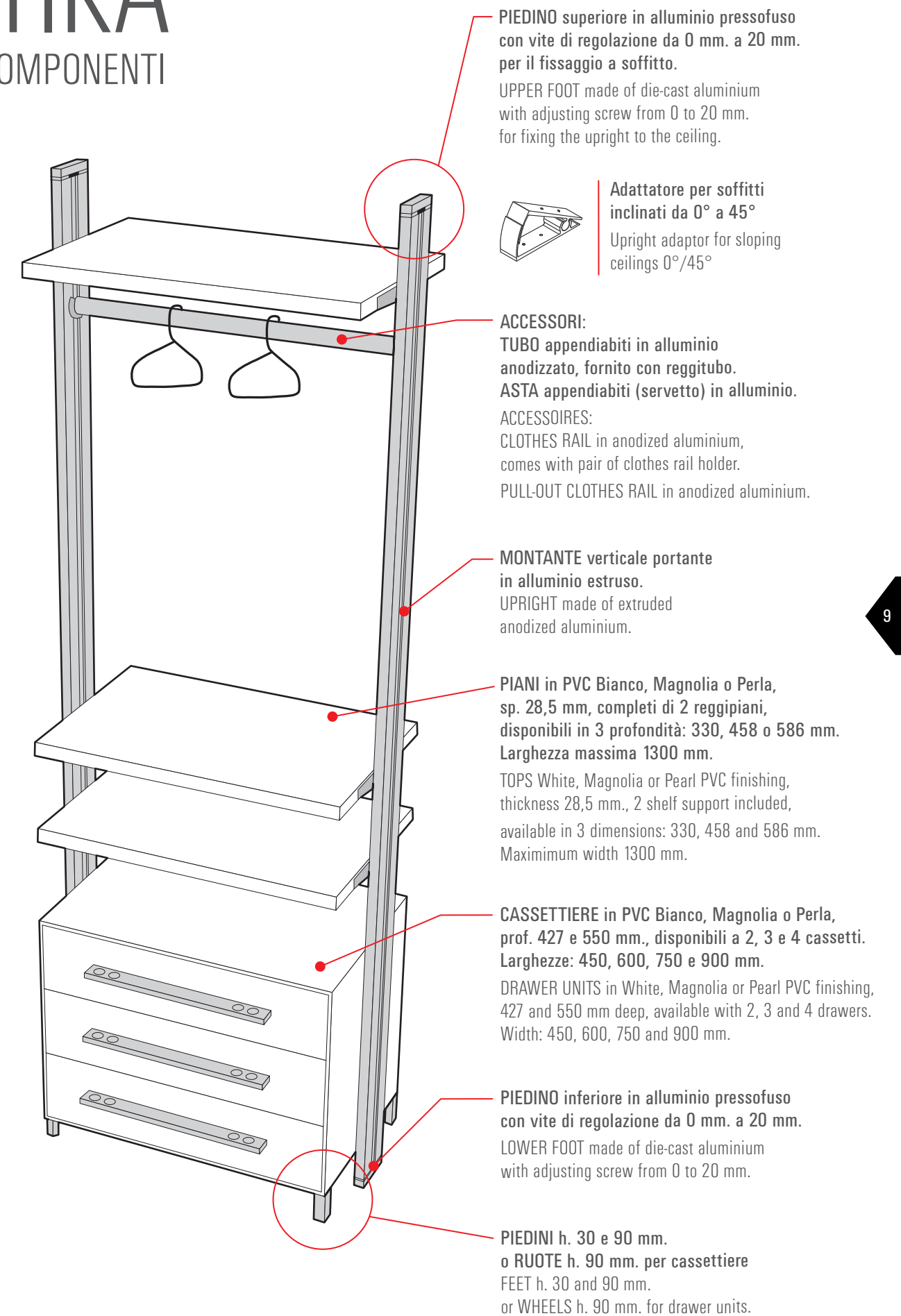
SET 1 - ART. 800/103 - 800/105 - Alluminio Argento Opaco - Stampa digitale su fondo bianco - Sistema modulare per attrezzare le pareti  
Silver matt Aluminum - Digital printing on white base - Modular system to equip and decorate the walls

SET 1 - ART. 800 - Alluminio Argento Lucido - Rovere Corda - Sistema modulare per attrezzare le pareti  
Silver shiny Aluminum - Corda Oak - Modular system to equip and decorate the walls



# PRATIKA

## MODULI E COMPONENTI







ART. 110E - Raso Muro - MDF levigato e rivestito con carta da parati (a carico del cliente)  
Flush-to-wall door - Smooth MDF covered with wallpaper (not supplied)



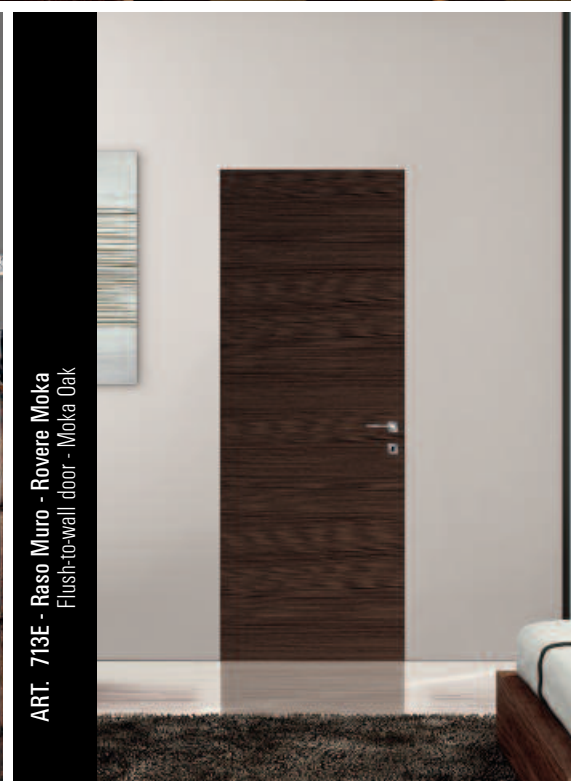
ART. 120E - Raso Muro - Stampa digitale personalizzata su fondo bianco  
Flush-to-wall door - Custom digital printing on white base



ART. 110E - Raso Muro - MDF con fondo bianco e pittura a tempera (a carico del cliente)  
Flush-to-wall door - White base MDF with tempera paint (not supplied)



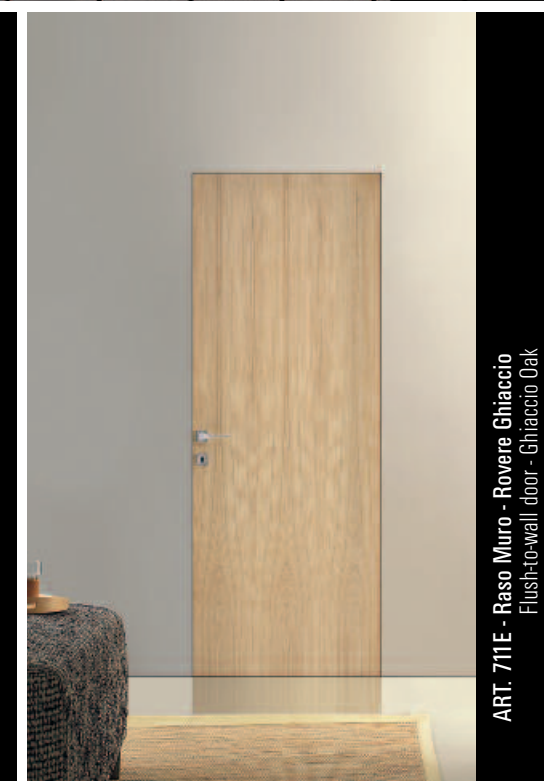
ART. 110E - Raso Muro - Laccato shine Bianco  
Flush-to-wall door - Shine White lacquered



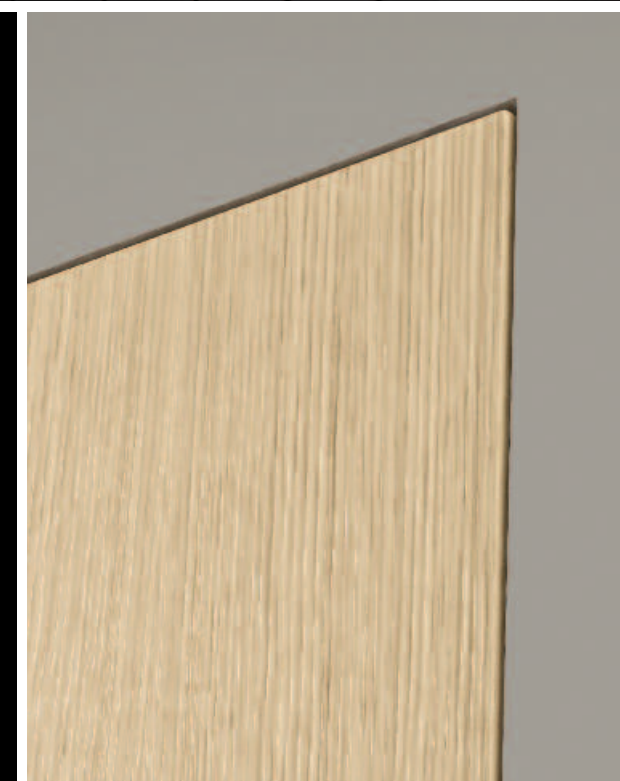
ART. 713E - Raso Muro - Rovere Moka  
Flush-to-wall door - Moka Oak



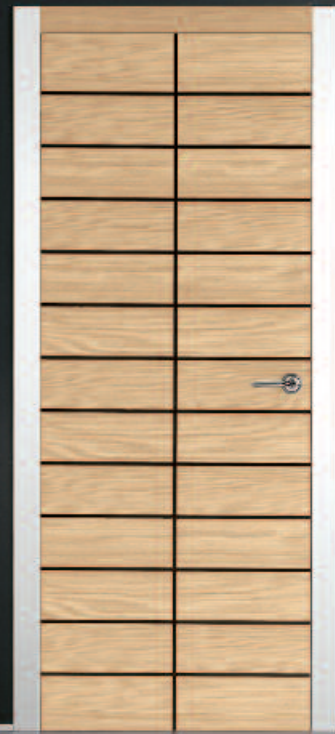
ART. 713E - Raso Muro - Rovere Tabacco  
Flush-to-wall door - Tabacco Oak

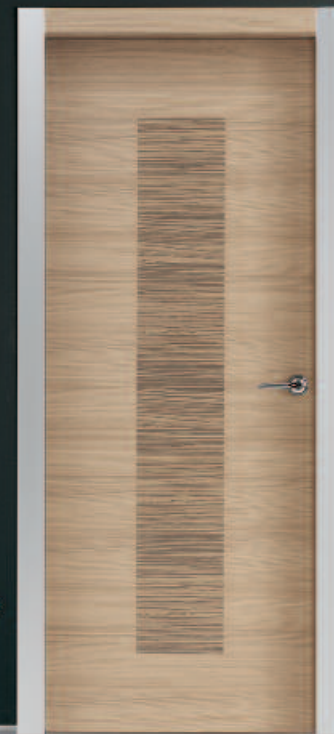


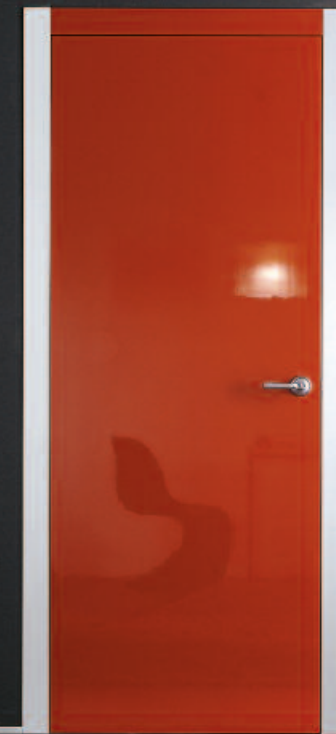
ART. 711E - Raso Muro - Rovere Ghiaccio  
Flush-to-wall door - Ghiaccio Oak






**ART. 81G - Rovere Ghiaccio - Stipite S90**  
Ghiaccio Oak - Door Post S90

**ART. 88G - Rovere Corda - Stipite S90**  
Corda Oak - Door Post S90

**ART. 87G - Frassino spazzolato Giallo Curry - Stipite S90**  
Curry Yellow brushed Ash-Free - Door Post S90

**ART. 80G - Laccato shine Amaranzo RAL 3013 - Stipite S90**  
Shine Reddish Purple lacquered Ral 3013 - Door Post S90


## ITALIAN STYLE BY GIUGIARO DESIGN

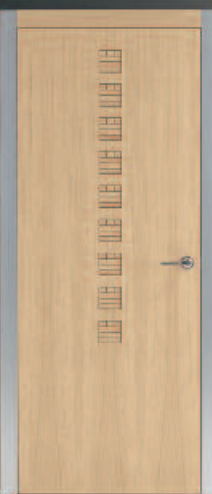
Progettazione sofisticata  
e ricerca contemporanea  
di nuovi orizzonti espressivi.

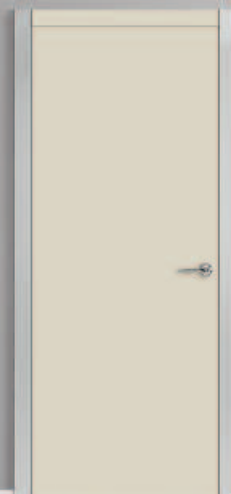
Giugiaro Design fa capo al gruppo Italdesign-Giugiaro con sede a Moncalieri (Torino) dove risiedono le quattro aree funzionali interdipendenti dell'azienda: l'ufficio marketing e commerciale, il design center, il reparto ingegneria e la modelliera Giugiaro Design, per numero di addetti, competenza e operatività sul mercato internazionale, completezza e qualità dei servizi, è considerata una delle aziende leader a livello mondiale nel settore dell'industrial design. L'azienda è stata fondata dall'attuale Presidente, Giorgetto Giugiaro, nel 1981 e da allora ha accumulato una serie di competenze in molteplici settori dal product all'architettura, collaborando con aziende nazionali ed internazionali: Aermec, Alenia Aeronautica, Ansaldo Breda, Bburago, Beretta, Bridgestone, Ferrero, Fiat Engineering, Fiera di Milano, Studio Foster and Partners, JVC, Merloni, Nikon, Piaggio, Richard Ginori, Japan Science and Technology Corporation, Seiko, Sanpellegrino, Telecom, Trenitalia, Vredestein e molti altri. Oltre alla sede di Torino, Giugiaro Design è rappresentata con uffici in Francia, Spagna, Cina e Giappone.

Sophisticated design,  
contemporary research  
for new expressive horizons.

Giugiaro Design belongs to the Italdesign-Giugiaro group, with headquarters in Moncalieri (Turin), where the four interdependent functional departments are also based, i.e. the marketing and sales department, the design centre, the engineering department and the modelling department. Because of the number of its employees, skills, international presence and range of complete and quality services, Giugiaro Design is considered one of the leading companies operating in the industrial design market segment. The company was established by its current CEO, Giorgetto Giugiaro, in 1981. Since its establishment it has been working in many markets, ranging from products to architecture, cooperating with Italian as well as international companies, including Aermec, Alenia Aeronautica, Ansaldo Breda, Bburago, Beretta, Bridgestone, Ferrero, Fiat Engineering, Fiera di Milano, Studio Foster and Partners, JVC, Merloni, Nikon, Piaggio, Richard Ginori, Japan Science and Technology Corporation, Seiko, Sanpellegrino, Telecom, Trenitalia, Vredestein and many more. In addition to the Turin headquarters, Giugiaro Design has offices in France, Spain, China and Japan.

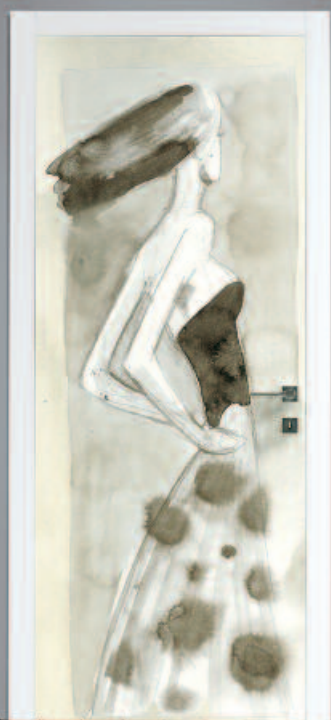

**ART. 87G - Frassino spazzolato Avorio - Stipite S90**  
Ivory brushed Ash-Free - Door Post S90

**ART. 83G - Rovere Ghiaccio - Stipite S90**  
Ghiaccio Oak - Door Post S90

**ART. 87G - Rovere Tabacco - Stipite S90**  
Tabacco Oak - Door Post S90

**ART. 80G - Laccato shine Avorio RAL 1013 - Stipite S90**  
Shine Ivory lacquered RAL 1013 - Door Post S90

**ART. 90G - Rovere Miele - Stipite S90 - Vetro 91**  
Miele Oak - Door Post S90 - Glass 91

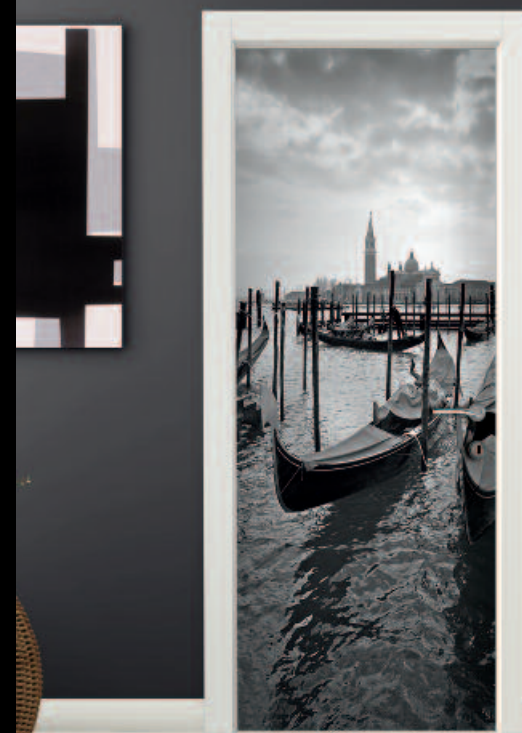
**ART. 80G - Laccato shine Bianco - Stipite S90**  
Shine White lacquered - Door Post S90



ART. 104A - Stampa digitale su fondo Bianco - Stipite S40  
Digital printing on White base - Door Post S40

ART. 120A - Stampa digitale personalizzata su fondo Bianco - Stipite S40  
Customer digital printing on White base - Door Post S40



ART. 160Z - Incisione al laser su laccato Bianco - Stipite S40  
Laser engraving on White lacquered - Door Post S40

ART. 170Z - Incisione al laser su laccato Bianco - Stipite S40  
Laser engraving on White lacquered - Door Post S40



## RAIMONDO SANDRI

La creatività  
sperimentale.

Nato nel 1966, opera nel settore del design dedicandosi a diverse forme espressive. Collabora con molte delle più importanti aziende italiane ed estere, (India, Grecia, Germania, Spagna) come ART director e designer. La continua ricerca personale lo porta a spostarsi trasversalmente tra discipline sperimentando nuovi linguaggi estetici. La sua attività si sviluppa in diverse aree tra graphic ed interior design. Ha disegnato bagni, mobili e complementi d'arredo, tappeti, tessuti, accessori per la moda, stationery, numerosi spazi espositivi e commerciali. Nel 2002 ha ricevuto il riconoscimento del premio internazionale "Best Plastic Award" per il design di una collezione di oggetti per la casa, dal 2004 è direttore artistico di Wissenbach Italia. Molti suoi progetti sono pubblicati da alcune importanti riviste del settore (Domus, Interni, Gap Casa, Elle Decor, Ottagono). Recentemente la Casa Editrice Red Publishing gli ha dedicato un volume monografico sulla creatività sperimentale.

Alcune  
collaborazioni:

Aprilia  
Ducati  
Gemini Yachts  
Henry Cotton's  
Converse All Star  
Wissenbach  
Zafferano

Du Pont De Nemur  
Tim  
Alcatel  
MRB Group  
Mandarina Duck  
Inside  
Red Wall

## The experimental creativity.

Born in 1966, he works in the design field devoting himself to various expressive kind. He cooperates as ART Director and designer with many of the most important Italian and foreign companies (India, Greece, Germany, Spain). His constant personal pursuit goes crosswise through different fields experiencing new aesthetic languages. His activity develops in different fields between graphic and interior design. He designed bathrooms, furniture and furniture equipments, carpets, fabrics, fashion accessories, stationery, many showrooms and commercial stores. In 2002 he received the international "Best Plastic Award" for the design of an houseware collection, since 2004 he has become Wissenbach Italia ARTDirector. Many of his projects have been published by important trade magazines (Domus, Interni, Gap Casa, Elle Décor, Ottagono).Lately the Red Publishing House dedicated to him a monographic volume on experimental creativity.

Some  
cooperations:

Aprilia  
Ducati  
Gemini Yachts  
Henry Cotton's  
Converse All Star  
Wissenbach  
Zafferano

Du Pont De Nemur  
Tim  
Alcatel  
MRB Group  
Mandarina Duck  
Inside  
Red Wall

ART. 101A - Stampa digitale su fondo Bianco - Stipite S40  
Digital printing on White base - Door Post S40

ART. 113A - Stampa digitale su fondo Bianco - Stipite S40  
Digital printing on White base - Door Post S40

ART. 102A - Stampa digitale su fondo Bianco - Stipite S40  
Digital printing on White base - Door Post S40

ART. 156Z - Incisione al laser su laccato Bianco - Stipite S40  
Laser engraving on White lacquered - Door Post S40

ART. 150Z - Incisione al laser su laccato Bianco - Stipite S40  
Laser engraving on White lacquered - Door Post S40

ART. 165Z - Incisione al laser su laccato Bianco - Stipite S40  
Laser engraving on White lacquered - Door Post S40





ART. 65D - Frassino Natural Poro Bianco - Vetro Rosso - Stipite S40  
White Ash-Free Natural Poro - Red glass - Door Post S40

ART. 63D - Rovere Lavagna - Stipite S40  
Lavagna Oak - Door Post S40



ART. 60D - Laccato Bianco e Shine Bianco - Stipite S40  
White lacquered and Shine White - Door Post S40

ART. 60D - Laccato Bianco e Shine Nero - Stipite S40  
White lacquered and Shine Black - Door Post S40



ART. 65D - Frassino Natural Poro Avorio - Stipite S40 - Vetro Marrone  
Ivory Ash-Free Natural Poro - Door Post S40 - Brown glass

ART. 65D - Rovere Moka - Stipite S40 - Vetro Bianco  
Moka Oak - Door Post S40 - White glass



ART. 65D - Rovere Ghiaccio - Stipite S40 - Vetro Nero  
Ghiaccio Oak - Door Post S40 - Black glass



ART. 62D - Laccato Bianco - Stipite S40  
White lacquered - Door Post S40



ART. 60D - Laccato Avorio RAL 1013 - Stipite S40  
Ivory lacquered RAL 1013 - Door Post S40

ART. 70D - Laccato Grigio RAL 7026 - Stipite S40 - Vetro 82  
Grey lacquered RAL 7026 - Door Post S40 - Glass 82







ART. 310K - Rovere Moka - Stipite S40  
Moka Oak - Door Post S40



ART. 430K - Rovere Miele - Stipite S40  
Miele Oak - Door Post S40

ART. 731K - Rovere Ghiaccio - Stipite S40  
Ghiaccio Oak - Door Post S40



ART. 795K - Rovere Lavagna - Stipite S40  
Lavagna Oak - Door Post S40



ART. 791K - Rovere Ghiaccio - Stipite S40  
Ghiaccio Oak - Door Post S40



ART. 711K - Rovere Corda - Stipite S40  
Corda Oak - Door Post S40



ART. 793K - Ciliegio - Stipite S40  
Cherry - Door Post S40



ART. 713K - Frassino spazzolato Bianco - Stipite S40  
White brushed Ash-Tree - Door Post S40



ART. 730K - Rovere Tabacco - Stipite S40  
Tabacco Oak - Door Post S40



ART. 711K - Frassino spazzolato Avorio - Stipite S40  
Ivory brushed Ash-Tree - Door Post S40







ART. - 396K - Laccato Avorio RAL 1013 - Stipite S40  
Ivory lacquered RAL 1013 - Door Post S40

ART. - 80K - Laccato Bianco - Stipite S40 - Vetro 84  
White lacquered - Door Post S40 - Glass 84



ART. - 362K - Laccato Bianco - Stipite S40  
White Lacquered - Door Post S40



ART. - 368K - Laccato Bianco - Stipite S40  
White Lacquered - Door Post S40



ART. - 110K - Laccato Bianco - Stipite S40  
White lacquered - Door Post S40



ART. - 393K - Laccato Grigio RAL 7026 - Stipite S40  
Grey lacquered RAL 7026 - Door Post S40



ART. - 372K - Laccato Bianco - Stipite S40  
White lacquered - Door Post S40



ART. - 364K - Laccato Grigio Pietra RAL 7030  
Stone Grey lacquered RAL 7030 - Door Post S40



ART. - 366K - Laccato Bianco  
White lacquered - Door Post S40



ART. - 360K - Laccato Bianco  
White lacquered - Door Post S40



ART. - 110K - Laccato Shine Marrone RAL 8014 - Stipite S40  
Shine Brown lacquered RAL 8014 - Door Post S40



ART. - 370K - Laccato Grigio Pastello RAL 7047 - Stipite S40  
Light Grey lacquered RAL 7047 - Door Post S40





ART. 760i - Rovere Ghiaccio - Stipite C40  
Ghiaccio Oak - Door Post C40

ART. 310i - Frassino - Stipite C50  
Ash-Tree - Door Post C50



ART. 730i - Rovere Corda - Stipite C40  
Corda Oak - Door Post C40

ART. 793i - Rovere Lavagna - Stipite C40  
Lavagna Oak - Door Post C40



ART. 775i - Rovere Miele - Stipite C30  
Miele Oak - Door Post C30

MAGIS - ART. 30 - Ciliegio - Stipite C30 - Vetro 71  
Cherry - Door Post C30 - Glass 71



ART. 410i - Noce Nazionale - Stipite C50  
Italian Walnut - Door Post C50



ART. 430i - Ciliegio - Stipite C50  
Cherry - Door Post C50



ART. 795i - Rovere Moka - Stipite C40  
Moka Oak - Door Post C40

ART. 790i - Ciliegio - Stipite C30  
Cherry - Door Post C30







ART. 11 - Rovere Tabacco - Stipite C50  
Tabacco Oak - Door Post C50

ART. 11 - Ciliegio - Stipite C30  
Cherry - Door Post C30



ART. 13 - Frassino spazzolato Bianco - Stipite C40  
White brushed Ash-free - Door Post C40

ART. 13 - Rovere Corda - Stipite C40  
Corda Oak - Door Post C40



ART. 11 - Rovere Ghiaccio - Stipite C40  
Ghiaccio Oak - Door Post C40

ART. 11 - Frassino - Stipite C50  
Ash-Tree - Door Post C50



ART. 11 - Noce Light - Stipite C60  
Light Walnut - Door Post C60



ART. 11 - Frassino spazzolato Avorio - Stipite C50  
Ivory brushed Ash-free - Door Post C50



ART. 11 - Rovere Miele - Stipite C40  
Miele Oak - Door Post C40

ART. 11 - Noce Nazionale - Stipite C50  
Italian Walnut - Door Post C50







ART. 43 - Frassino Natural Poro Bianco - Stipite C50  
White Ash-Tree Natural Poro - Door Post C50

ART. 43 - Ciliegio - Stipite C50  
Cherry - Door Post C50



ART. 68 - Frassino - Stipite C50  
Ash-Tree - Door Post C50



ART. 64 - Noce Nazionale - Stipite C50  
Italian Walnut - Door Post C50



ART. 63 VIP - Rovere Miele - Stipite C50 - Vetro 78  
Miele Oak - Door Post C50 - Glass 78



ART. 68 - Laccato Avorio Anticato - Stipite C30 - Portale P945  
Antique Ivory lacquered - Door Post C30 - Portal P945



ART. 64 - Frassino Natural Poro Avorio - Stipite C50  
Ivory Ash-Tree Natural Poro - Door Post C50



ART. 64 - Rovere Tabacco - Stipite C50  
Tabacco Oak - Door Post C50



ART. 43 - Rovere Miele - Stipite C30  
Miele Oak - z C30







ART. 61 - Rovere Miele - Stipite C30 - Portale P940  
Miele Oak - Door Post C30 - Portal P940



ART. 130 - Ciliegio - Stipite C50  
Cherry - Door Post C50



ART. 78 - Rovere Tabacco - Stipite C30 - Portale P950  
Tabacco Oak - Door Post C30 - Portal P950



ART. 61 VIP - Noce Nazionale - Stipite C30 - Vetro 78  
Italian Walnut - Door Post C30 - Glass 78



ART. 81 - Noce Nazionale - Stipite C50  
Italian Walnut - Door Post C50



ART. 88 - Laccato Avorio Anticato - Stipite C30 - Portale P960  
Antique Ivory lacquered - Door Post C30 - Portal P960



ART. 45 - Noce Nazionale - Stipite C50  
Italian Walnut - Door Post C50



ART. 95 - Rovere Miele - Stipite C50  
Miele Oak - Door Post C50



ART. 85 - Laccato Avorio Anticato - Stipite C30 - Portale P960  
Antique Ivory Lacquered - Door Post C30 - Portal P960







ART. 246 - Laccato Avorio RAL 1013 - Stipite C30  
Ivory lacquered RAL 1013 - Door Post C30



ART. 230V - Laccato Bianco - Stipite C50 - Vetri 76  
White lacquered - Door Post C50 - Glasses 76



ART. 280 - Laccato Avorio RAL 1013 - Stipite C40  
Ivory lacquered RAL 1013 - Door Post C40



ART. 341 - Laccato Grigio Pietra RAL 7030 - Stipite C40  
Stone Grey lacquered RAL 7030 - Door Post C40



ART. 230 - Laccato Bianco - Stipite C50  
White lacquered - Door Post C50



ART. 250 - Blanc - Stipite C60  
Blanc - Door Post C60



ART. 257V - Laccato Bianco - Stipite C50 - Vetro 72  
White lacquered - Door Post C50 - Glass 72



ART. 241 - Laccato Bianco - Stipite C40  
White lacquered - Door Post C40



ART. 361 - Laccato Beige RAL 1019 - Stipite C40  
Beige lacquered RAL 1019 - Door Post C40



ART. 379 - Laccato Grigio Pastello RAL 7047 - Stipite C40  
Light Grey lacquered RAL 7047 - Door Post C40





ART. 386 - Laccato Bianco - Stipite C40  
White lacquered - Door Post C40



ART. 376 - Laccato Avorio RAL 1013 - Stipite C30  
Ivory lacquered RAL 1013 - Door Post C30



ART. 11 - Laccato Avorio RAL 1013 - Stipite C50  
Ivory lacquered RAL 1013 - Door Post C50



ART. 11 - Laccato Grigio RAL 7026 - Stipite C30 - Vetro 80  
Grey lacquered RAL 7026 - Door Post C30 - Glass 80



ART. 398 - Laccato Bianco - Stipite C40  
White lacquered - Door Post C40



MAGIS - ART. 31 - Laccato Arancione RAL 7010 - Stipite C50 - Vetro 75  
Orange lacquered RAL 7010 - Door Post C50 - Glass 75



ART. 11 - ASIMMETRICO 1/3 + 2/3 - Laccato Grigio Pietra RAL 7030 - Stipite C30  
Asymmetrical 1/3+2/3 - Stone Grey lacquered RAL 7030 - Door Post C30



ART. 11 - SIMMETRICO 1/2 + 1/2 - Laccato Blu RAL 5007 - Stipite C50  
Symmetrical 1/2+1/2 - Blu lacquered RAL 5007 - Door Post C50



ART. 11 - Laccato Grigio Pastello RAL 7047 - Stipite C40  
Light Grey lacquered RAL 7047 - Door Post C40



ART. 11 - Blanc - Stipite C60  
Blanc - Door Post C60





MAGIS - ART. 35 - Soluzione "C" - Vetro 99 laccato Amaranato  
"C" Solution - Glass 99 Reddish Purple lacquered

MAGIS - ART. 30 - Scorrevole a scomparsa - Ciliegio - Vetri 73  
Sliding inside the wall - Cherry - Glasses 73



DEGÒ - ART. 61D - Scorrevole a scomparsa - Rovere Ghiaccio  
Sliding inside the wall - Ghiaccio Oak

KING - ART. 713K - Soluzione "E" - Frassino Spazzolato Viola  
"E" Solution - Violet brushed Ash-Tree



MAGIS - ART. 35 - Soluzione "D" - Vetri 91  
"D" Solution - Glasses 91

KING - ART. 713K - Soluzione "F" - Rovere Lavagna  
"F" Solution - Lavagna Oak



IMAGÒ - Art. 11 - Soluzione "B" - Rovere Corda  
"B" Solution - Corda Oak

MAGIS - ART. 30 - Scorrevole in luce - Rovere Miele - Vetri 71/80  
Sliding superimposed - Miele Oak - Glasses 71/80



DEGÒ - ART. 63D - Soluzione "J" - Rovere Moka  
"J" Solution - Moka Oak

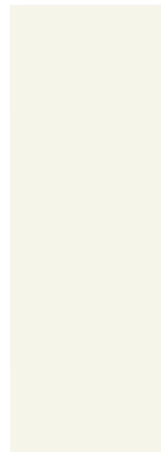


## ESSENZE WOOD VENEERS

MDF  
Levigato  
Smooth  
  
Disponibile solo  
per ETEREA Collection  
Available only for  
ETEREA Collection



MDF  
Fondo bianco  
White Base  
  
Disponibile solo  
per ETEREA Collection  
Available only for  
ETEREA Collection



FRASSINO  
ASH-TREE



ROVERE  
CORDA  
CORDA  
OAK



ROVERE  
MIELE  
MIELE  
OAK



ROVERE  
GHIACCIO  
ICY OAK



ROVERE  
MOKA  
MOKA  
OAK



ROVERE  
TABACCO  
TOBACCO  
OAK



ROVERE  
LAVAGNA  
LAVAGNA  
OAK



NOCE  
NAZIONALE  
ITALIAN  
WALNUT



CILIEGIO  
CHERRY



NOCE  
LIGHTE  
LIGHT  
WALNUT



FRASSINO  
NATURAL  
PORO  
BIANCO  
WHITE  
NATURAL  
PORO  
ASH-TREE



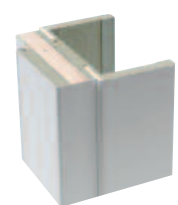
FRASSINO  
NATURAL  
PORO  
AVORIO  
IVORY  
NATURAL  
PORO  
ASH-TREE



## STIPITI DOOR POST



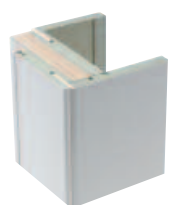
C30  
Imago  
Lego  
Effigies



C30  
Venus (laccato/lacquered)



C40  
Imago  
Lego  
Effigies



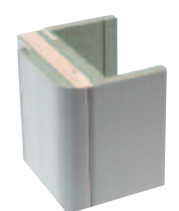
C40  
Venus (laccato/lacquered)



C50  
Imago  
Lego  
Effigies  
Venus



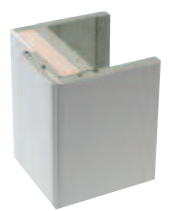
C60  
Noce Light  
(rivestito legno/  
wood veneered)



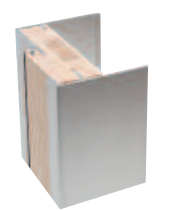
C60  
Blanc (laccato/lacquered)



S40  
Degò  
King (rivestito legno/  
wood veneered)



S40  
Art  
Zen  
Degò (laccato/lacquered)  
Decor



S90 80x21  
IKI



S90 115x21  
IKI

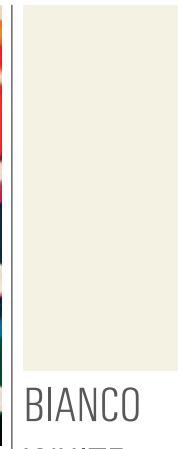


FRASSINO  
SPAZZOLATO  
BRUSHED  
ASH-TREE



COLORI  
COLOURS

Per tutti i frassini spazzolati i riferimenti RAL sono puramente indicativi e non sono confrontabili essendo realizzati su impiallacciatura di legno che per natura presenta colorazioni e venature variabili.  
For all the brushed ash-three finishings the RAL colours references are purely indicative and they are not comparable being realized on wood veneer that may have by nature different grains and colours.



BIANCO  
WHITE



AVORIO  
IVORY



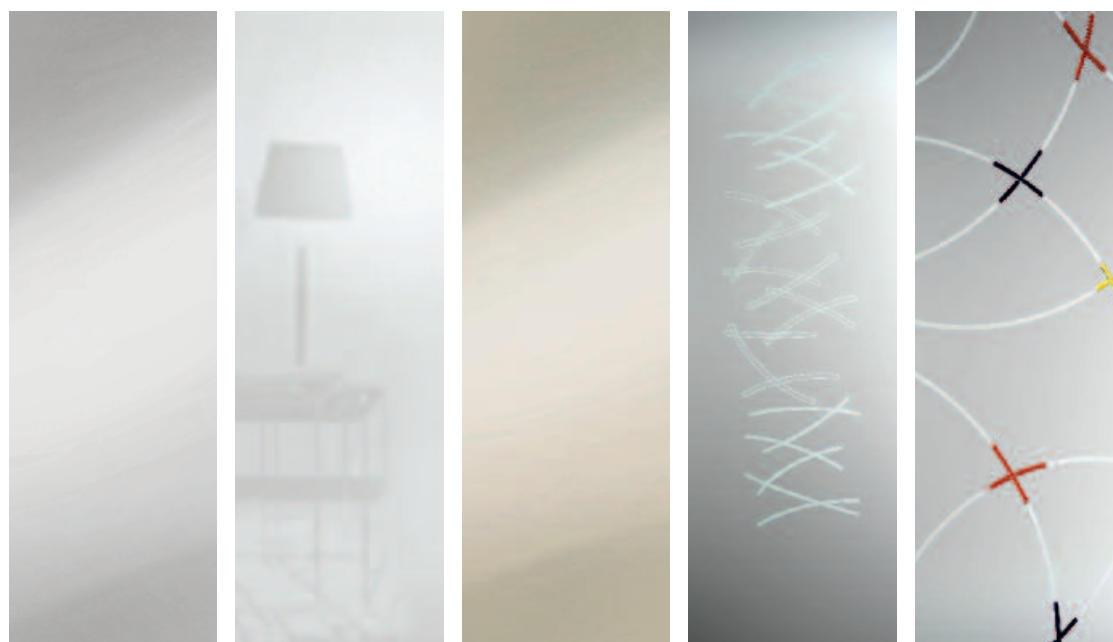
COLORI  
COLOURS

Finiture laccate, disponibili in tutti i colori della Mazzetta RAL.

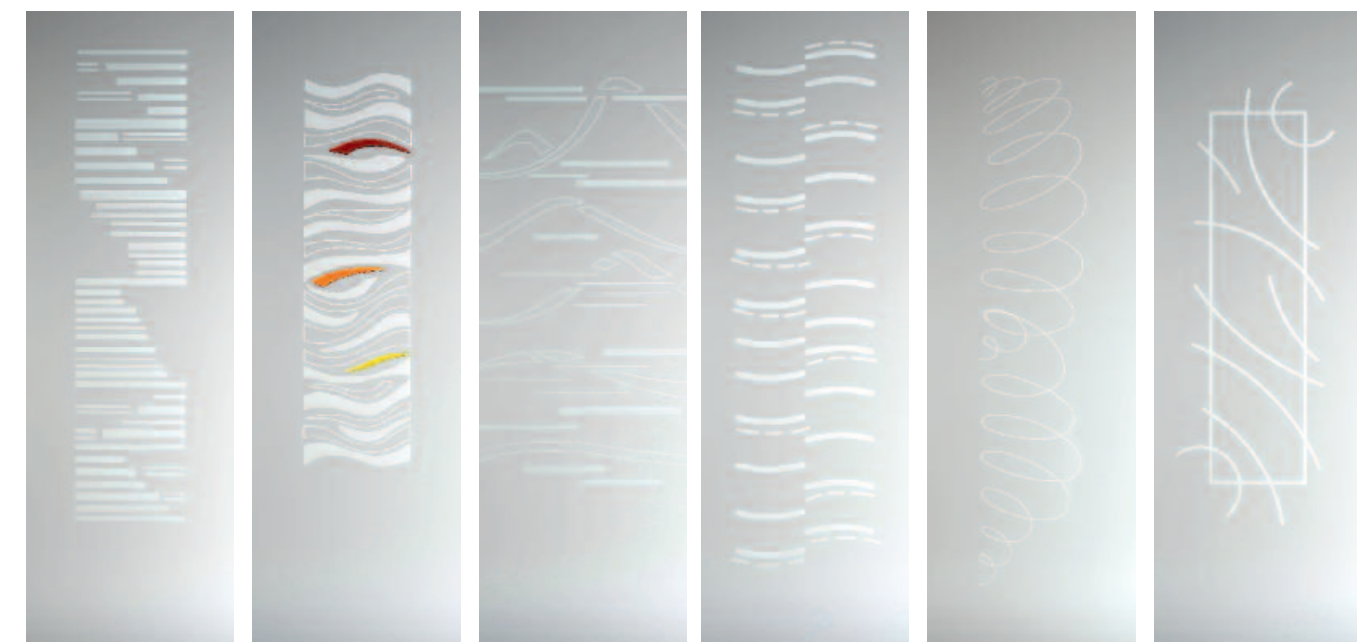
Laquered finish, available in all RAL colors from the standard selector.

## LACCATI OPACHI O LUCIDI/SHINE MATT OR GLOSSY/SHINE LACQUERED COLOURS

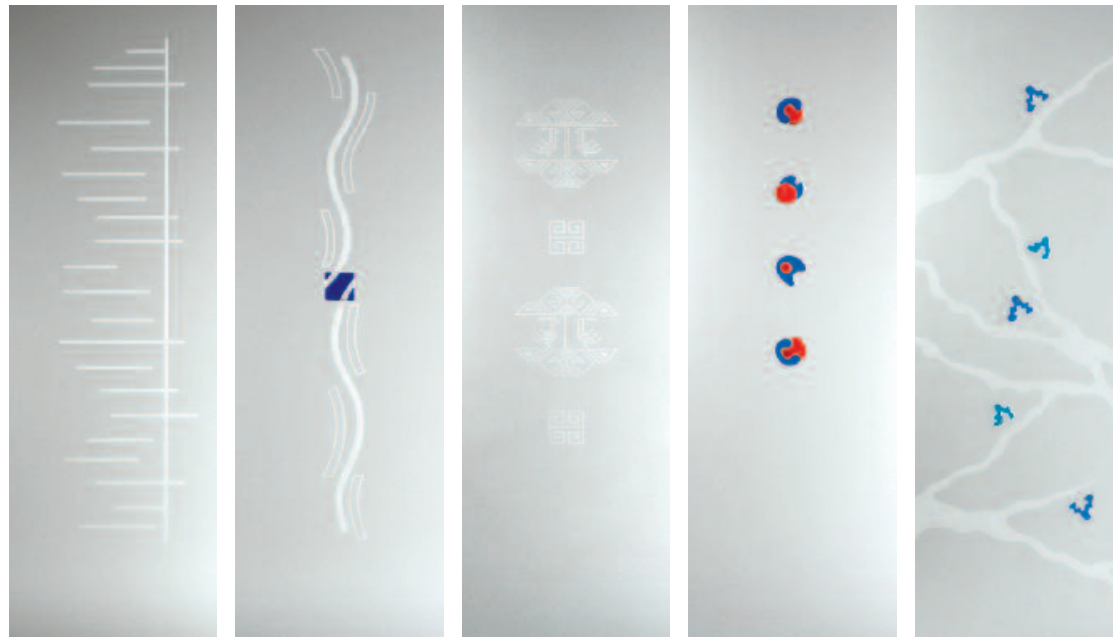




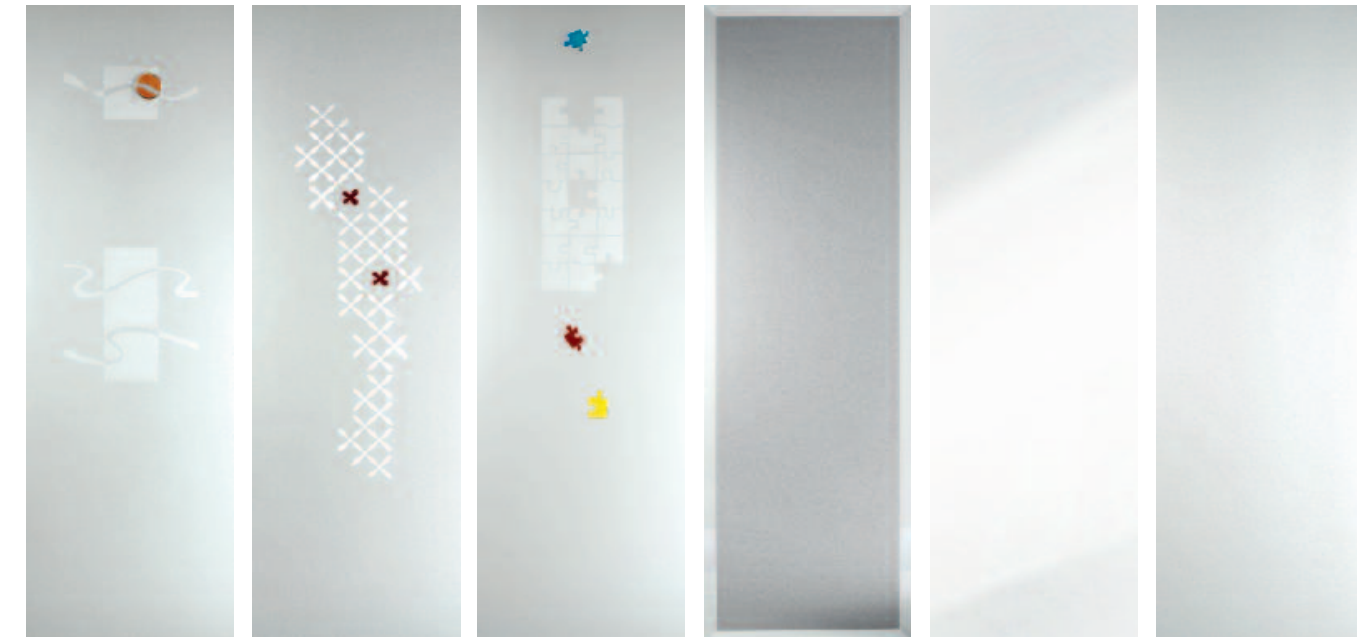
Mod. 57 Vetro Grigio/Grey Glass  
Mod. 58 Specchio/Mirror  
Mod. 59 Vetro Bronzo/Bronze Glass  
Mod. 60  
Mod. 61



Mod. 62  
Mod. 63  
Mod. 64  
Mod. 65  
Mod. 66  
Mod. 67



Mod. 68  
Mod. 69  
Mod. 71  
Mod. 72  
Mod. 73



Mod. 75  
Mod. 76  
Mod. 77  
Mod. 78 Vetro Bisellato/Bevelled Glass  
Mod. 79 Vetro Trasparente/Clear Glass  
Mod. 80 Vetro Satinato/Satinated Glass



Mod. 81  
Mod. 82  
Mod. 84  
Mod. 85  
Mod. 86



Mod. 90  
Mod. 91  
Mod. 92  
Mod. 93  
Mod. 94  
Mod. 96

TRASPARENZE  
CHE  
ALLARGANO  
GLI  
AMBIENTI.

TRASPARENCIES  
THAT  
WIDEN  
THE  
AMBIENCES.



FINITURE  
FINISHING

40

Le tinte e i colori sono  
puramente indicativi.  
The colours are given  
as an indication.

## ALFA

Simil Noce chiaro  
Similar Light Walnut

## CRONO

Simil Larice  
Similar Larch

## EPSILON

Simil Wengè  
Similar Wengè

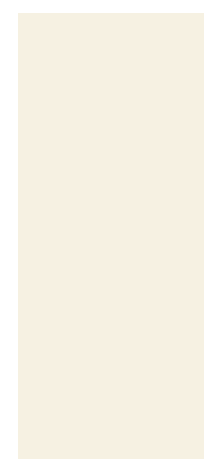
## GAMMA

Simil Rovere sbiancato  
Similar Bleached Oak

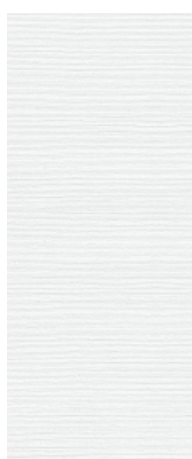
## SIGMA

Simil Noce Canaletto  
Similar Canaletto Walnut

## JOTA

Simil Frassino bianco  
Similar White Ash-Tree

## OMEGA

Bianco  
WhiteOMEGA  
SPAZZOLATO

## SINCRO

Simil Frassino  
Similar Ash-Tree

## Tau

Avorio  
IvoryTAU  
VENATO

## ZETA

Simil Noce Nazionale  
Similar Italian WalnutSTIPITI  
DOOR POST

## R10

Alfa  
Crono  
Epsilon  
Gamma  
Jota  
Omega  
Sigma  
Sincro  
Tau  
Zeta

## R40

Alfa  
Crono  
Epsilon  
Gamma  
Jota  
Omega  
Sincro

## R80

Alfa  
Crono  
Epsilon  
Gamma  
Jota  
Omega  
Sincro

DOORSPLANET è la rappresentazione più attuale della produzione di porte di arredo, frutto della fusione tra maestria artigiana e automazione industriale.

Nate su uno specifico bisogno evolutivo del mercato, l'intera gamma attinge agli stimoli e alle contaminazioni estetiche del mondo del mobile.

Caratteristica distintiva di questa gamma è la varietà dei rivestimenti che grazie ad una specifica soluzione tecnologica elaborata in GD DORIGO e battezzata **plantext** garantisce soluzioni che riproducono fedelmente le essenze del legno aggiungendo plus di maggiore resistenza superficiale alle abrasioni e ai graffi.

I rivestimenti **plantext** della GD DORIGO sono inoltre facili da pulire e mantengono una colorazione inalterabile e una superficie indistruttibile nel tempo.

**plantext** è la nuova frontiera che l'azienda ha deciso di superare per sviluppare nuovi prodotti d'arredo eccellenti dal punto di vista estetico e competitivi sotto il profilo economico.

Molto più di una soluzione tecnologica; una strategia di produzione e commercializzazione innovativa, al passo con i tempi e coerente con i bisogni del mercato globale.

DOORSPLANET is our latest representation of the production of doors furniture and exemplifies the result of fusing craftsmanship with industrial automation.

Born to answer specific developmental needs created by the market, the entire DoorsPlanet series draws from influences and aesthetics of the furniture.

The distinctive feature of this range(series) is the variety of finishing coatings created by a unique technological solution developed by GD DORIGO. **plantext** provides solutions that faithfully reproduce wood types, plus adds more surface resistance to abrasion and scratches.

The **plantext** GD DORIGO coatings are also easy to clean and maintain as their color and surface are unalterable and indestructible over time.

**plantext** is the company's answer to overcoming the new frontier, by developing new products both with excellence in aesthetics, and that are competitive economically.

Much more than a technological solution, this product strategy and marketing innovation keeps pace with the times and is consistent with the needs of the global market.

41





ART. P11 - Jota - Stipite R40  
Jota - Door Post R40

ART. P13 - Gamma - Stipite R10  
Gamma - Door Post R10



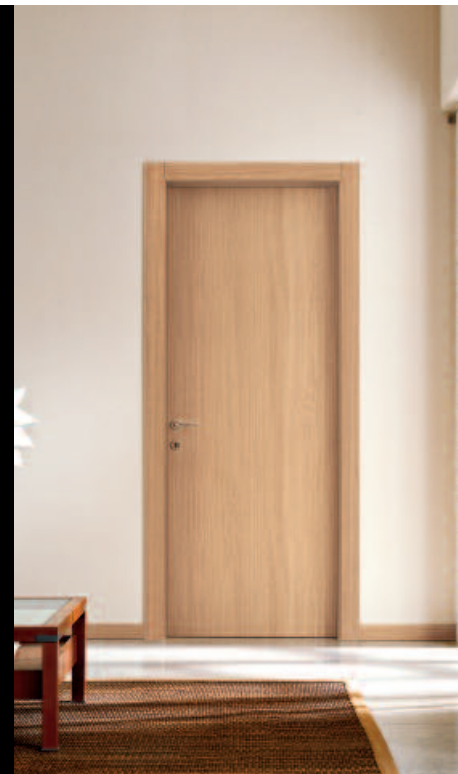
ART. P11 - Sincero - Stipite R40  
Sincero - Door Post R40

ART. P13 - Crono - Stipite R80  
Crono - Door Post R80



ART. P13 - Jota - Stipite R10  
Jota - Door Post R10

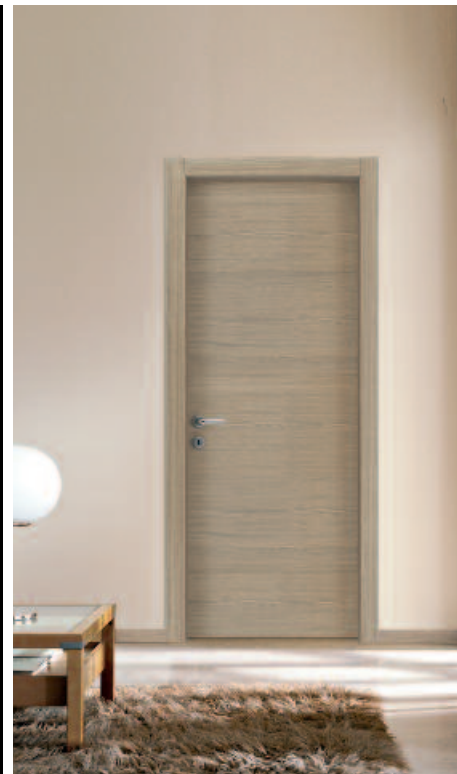
ART. P11 - Gamma - Stipite R40  
Gamma - Door Post R40



ART. P11V - Gamma - Stipite R10 - Vetro 63  
Gamma - Door Post R10 - Glass 63



ART. P11 - Epsilon - Stipite R10  
Epsilon - Door Post R10



ART. P13 - Sincero - Stipite R80  
Sincero - Door Post R80

ART. P11 - Crono - Stipite R10  
Crono - Door Post R10







ART. P 13 - Tau venato - Stipite R10  
Venato Tau - Door Post R10

ART. P 13 - Omega spazzolato - Stipite R80  
Brushed Omega - Door Post R80



ART. P 11 - Sigma - Stipite R10  
Sigma - Door Post R10

ART. P 13 - Alfa - Stipite R40  
Alfa - Door Post R40



ART. P 11 - Omega - Stipite R10  
Omega - Door Post R10

Omega spazzolato  
Brushed Omega

Tau venato  
Venato Tau



ART. P 11 - Tau - Stipite R10  
Tau - Door Post R10



ART. P 13 - Epsilon - Stipite R80  
Epsilon - Door Post R80



ART. P 11 - Zeta - Stipite R10  
Zeta - Door Post R10

ART. P 11 - Alfa - Stipite R10  
Alfa - Door Post R10







ART. M110 - Crono - Stipite R80  
Crono - Door Post R80



ART. M112 - Omega - Stipite R10  
Omega - Door Post R10

ART. M112 - Gamma - Stipite R40  
Gamma - Door Post R40



ART. M112 - Alfa - Stipite R10  
Alfa - Door Post R10

ART. M112 - Crono - Stipite R10  
Crono - Door Post R10

ART. M114 - Sincro - Stipite R80  
Sincro - Door Post R80



ART. M110 - Sigma - Stipite R10  
Sigma - Door Post R10



ART. M110 - Epsilon - Stipite R40  
Epsilon - Door Post R40



ART. M110 - Gamma - Stipite R10  
Gamma - Door Post R10

ART. M114 - Jau - Stipite R10  
Jau - Door Post R10



ART. M114 - Alfa - Stipite R10  
Alfa - Door Post R10



ART. M114 - Jota - Stipite R40  
Jota - Door Post R40





ART. Z210 - Gamma - Stipite R40  
Gamma - Door Post R40

ART. Z214 - Alfa - Stipite R40  
Alfa - Door Post R40



Art. Z216 - Omega - Stipite R40  
Omega - Door Post R40

Art. Z276 V - Jota - Stipite R80 - Vetro 80  
Jota - Door Post R80 - Glass 80



ART. Z272 V - Gamma - Stipite R10 - Vetro 68  
Gamma - Door Post R10 - Glass 68

ART. Z214 - Gamma - Stipite R80  
Gamma - Door Post R80



ART. - Z214 - Jota - Stipite R10  
Jota - Door Post R10



ART. Z176 - Alfa - Stipite R40  
Alfa - Door Post R40



ART. Z276 V - Gamma - Stipite R40 - Vetro Nero  
Gamma - Door Post R40 - Black Glass

ART. - Z276 V - Omega - Stipite R80 - Vetro Rosso  
Omega - Door Post R80 - Red Glass







ART. V320A - Jota - Stipite R80  
Jota - Door Post R80

ART. V320E - Gamma - Stipite R40  
Gamma - Door Post R40



ART. V310 - Sigma - Stipite R10  
Sigma - Door Post R10

ART. V350V - Omega - Stipite R10 - Vetro 62  
Omega - Door Post R10 - Glass 62



ART. V320A - Sigma - Stipite R10  
Sigma - Door Post R10

ART. V320A - Alfa - Stipite R10  
Alfa - Door Post R10



ART. V320E - Omega - Stipite R80  
Omega - Door Post R80



ART. V310 - Alfa - Stipite R10  
Alfa - Door Post R10



ART. V310 - Jota - Stipite R40  
Jota - Door Post R40

ART. V310 - Gamma - Stipite R10  
Gamma - Door Post R10

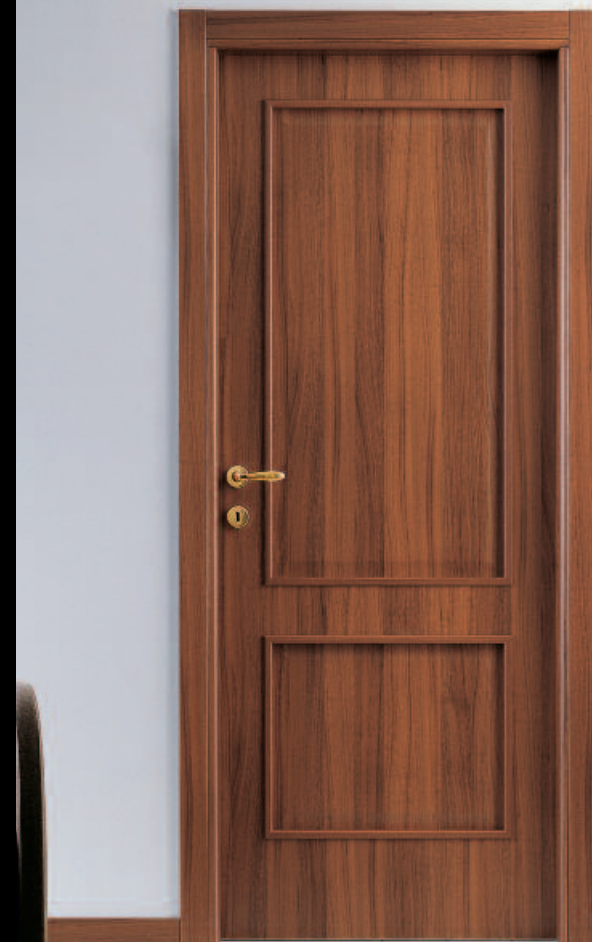






ART. A41 - Gamma - Stipite R40  
Gamma - Door Post R40

ART. A61 - Zeta - Stipite R10  
Zeta - Door Post R10



ART. A61 V - Sigma - Stipite R10 - Vetro 67  
Sigma - Door Post R10 - Glass 67

ART. A78 - Sincro - Stipite R80  
Sincro - Door Post R80



ART. A41 - Epsilon - Stipite R80 - Specchio liscio  
Epsilon - Door Post R80 - Flat panel

ART. A41 - Jota - Stipite R10  
Jota - Door Post R10



ART. A41V - Omega - Stipite R40 - Vetro 61  
Omega - Door Post R40 - Glass 61



ART. A61 - Alfa - Stipite R10  
Alfa - Door Post R10



ART. A61 - Tau - Stipite R10  
Tau - Door Post R10

ART. A78 - Crono - Stipite R40 - Specchio liscio  
Crono - Door Post R40 - Flat panel





#### NOTA GENERALE

Le fotografie dei prodotti illustrate nel catalogo ed i campioni in possesso del committente, hanno valore puramente indicativo e pubblicitario. Il committente non potrà fondare alcun reclamo su eventuali differenze tra la merce fornita e quanto risulta dal materiale dimostrativo in suo possesso.

La GD Dorigo Spa, si riserva inoltre la facoltà di apportare ai propri prodotti, le migliorie di carattere tecnico e costruttivo che riterrà opportune.

#### NOTE

The photos of the products illustrated in this catalogue and the samples in possession of the buyer have only indicative and advertising value. The buyer can not found any claim on eventual differences between the supplied goods and the demonstrative samples in his/her possession. Moreover GD Dorigo Spa reserves the right to make technical, constructive or design changes at any time and without prior notice.

## THE DOORS MADE IN ITALY ELEGANT AND INNOVATIVE, WHICH OPENS UP NEW SCENARIOS OF INTERIOR ARCHITECTURE.

A complete repertoire of doors for private and public buildings, dedicated to those seeking aesthetic content of prestige and quality. The signature GD Dorigo, the Italian industry that manages the high-tech care with the typical craft tradition.



GD DORIGO is one of the main Italian industries that is ever evolving excellent craftsmanship in advanced industrialization processes in the production of doors for interiors, and technological doors for the industry of professional buildings such as hospitals, hotels, schools and offices.

The heart of this Company is its values. Typically of Italian, it focused company growth and development while centering its attention on people as the key lever to deal with the continuing development of professional markets.

The GD DORIGO brand represents a company so in step with the times; an organization founded on the rationality of its production system and experience which is continually fueled by innovation stimuli.

In line with the most pronounced trends in the market, today, GD DORIGO also demonstrates a strong "green" culture, in the choice of raw materials and alternative energy solutions aimed at limiting the impact and industrial pollution. Each square meter of the Company exemplifies business decisions that take an evolutionary path to certify products are of a high functional and aesthetic level.

Special attention is always given to strategic design to capitalize on the manufacturing culture that as a "laboratory of Made in Italy" gives form to new ideas and stimulates constructive experiments. These turn our products into successes such as those developed with the contribution of creative and important designers such as Giugiaro.

Doors are at the heart GD DORIGO. Most importantly this is where each member puts his skills and his attention with a creative awareness that communicates and represents the entire value of the brand.

Value-added benefits accompany our products, including in all commercial and technical support to customers who are treated as friends by the Company and therefore have an exclusive reference to work from with safety and satisfaction.

Our products all have an Industrial Automation and Artisanry signature, starting from our company in Pieve di Soligo, which gradually expands not only throughout our country, but in all those emerging areas in the world who aspire to absorb Italian culture and values and aesthetics of the image told through our doors.







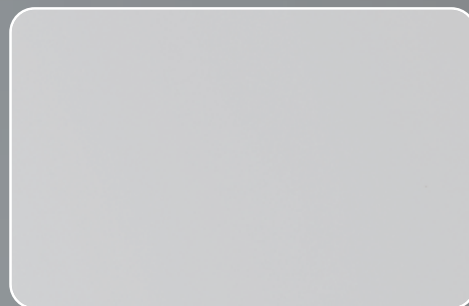
---

# CAMBIA IL TUO SPAZIO

---

**DISEGNA LO STILE  
DI CASA TUA**

RIVENDITORE



---

**ITALIAN DOORS STORY**

[www.gd-dorigo.com](http://www.gd-dorigo.com)